

HygroMATIK® SPA

member of CAREL group

CAREL

Dampfgeneratoren
für Spa- und Wellnessanwendungen

FlexLine Spa

Flexibel.
Hygienisch.
Effizient.

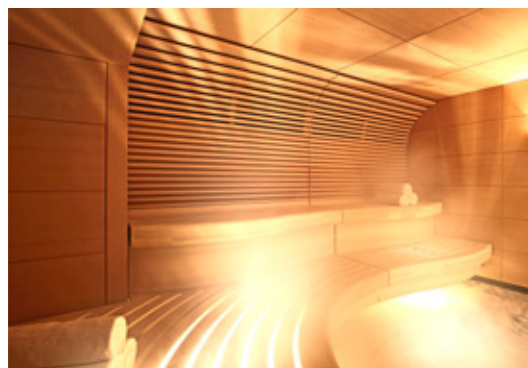


FlexLine Dampfgeneratoren im Baukastensystem

HOHE FLEXIBILITÄT, AUSGEZEICHNETE QUALITÄT



Mit freundlicher Genehmigung des Faena Hotels, Miami Beach. Fotograf Nik Koenig. Design und Umsetzung durch Design for Leisure.



FÜR JEDEN ANWENDUNGSBEREICH MASSGESCHNEIDERT

Das jeweilige Grundmodell der FlexLine ist in seinem Aufbau die Basis für alle weiteren Konfigurationsmöglichkeiten. Durch ihre individuelle Ausstattung lässt sich die FlexLine an den Bedarf der unterschiedlichen Anwendungen in Spa- und Wellnessbereichen anpassen, wie z. B. für

- Spa- und Wellnesshotels
- Fitnessclubs und Sportstudios
- Kreuzfahrtschiffe und Offshore Objekte
- private Spa-Bereiche
- und viele mehr



FLEXIBILITÄT, DIE SICH BEZAHLT MACHT

Mit der FlexLine bietet HygroMatik eine moderne Generation von Dampfgeneratoren, die von einem Grundmodell ausgehend mit entsprechenden Optionen erweitert werden kann. So kann jeder Dampfgenerator bestmöglich an Ihre individuellen Anforderungen angepasst werden.

Mit vielen Vorteilen:

- Reduzierung des Installationsaufwandes durch eine individuelle Vorkonfiguration ab Werk
- Optionale Erweiterungsmöglichkeiten nachrüstbar
- Sie investieren nur in die Funktionen, die Sie wirklich benötigen

Um diese Vorteile für Sie einfach und komfortabel verfügbar zu machen, haben wir ein **modulares Baukastensystem** entwickelt. Dieses wurde in gleich drei Kategorien ausgezeichnet und die FlexLine mit dem **PLUS X Award** gekürt.

FlexLine Dampfgeneratoren im Baukastensystem

BESTENS ANGEPASST, OPTIMAL AUSGESTATTET

MIT DER BESTEN METHODE HYGIENISCHEN DAMPF ERZEUGEN

Die FlexLine Dampfgeneratoren sind sowohl in der Elektroden- als auch Heizkörpervariante erhältlich – je nachdem, welche Wasserqualität vorliegt und wie hoch die Anforderungen an die Regelgenauigkeit sind.



Auswechselbare Edelstahl-Großflächenelektroden für verschiedene Leitfähigkeiten



Widerstandsheizkörper aus hochkorrosionsbeständiger Legierung

STETS DIE RICHTIGE LEISTUNG FÜR EIN SATTES DAMPFBILD

Statten Sie die HygroMatik FlexLine mit der Power aus, die Sie für eine optimale Dampfleistung benötigen. Wählbar sind Leistungsklassen von 3 bis 130 kg/h Dampfleistung in 6 Gehäusegrößen. Zusätzlich sind individuelle Leistungsanpassungen sowohl werksseitig als auch vor Ort programmierbar.



INTELLIGENT PROTECTION



MAXIMUM FLEXIBLE



MAXIMUM HYGIENE



LONG LIFE



COST SAVING



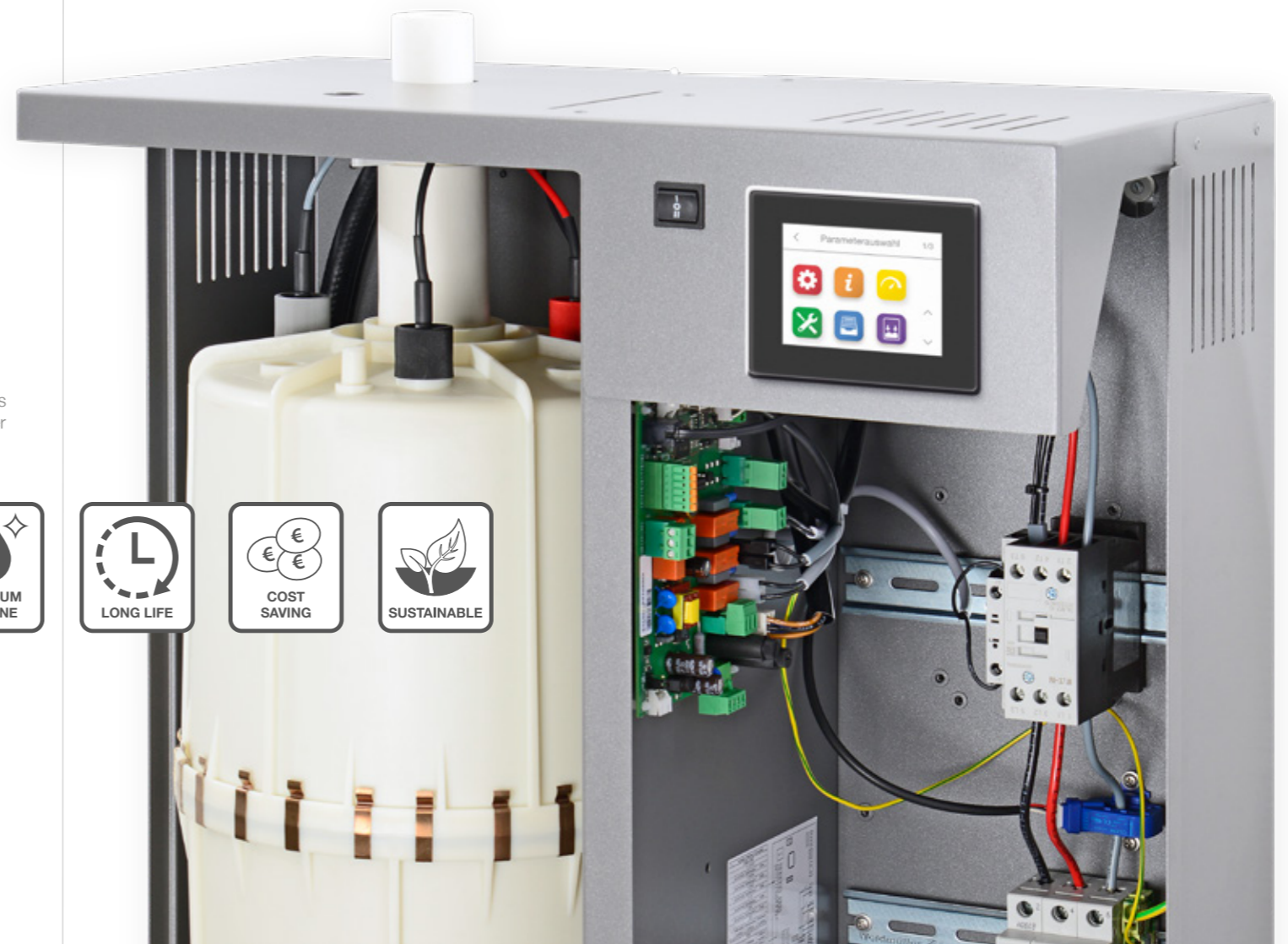
SUSTAINABLE

VIelfÄLTIGE OPTIONEN FÜR PASSGENAUE LÖSUNGEN

Unsere FlexLine Serie zeichnet sich bereits in der Basisversion durch solide Grundfunktionen, lange Betriebszeiten und eine hohe Lebensdauer aus. Doch jedes Projekt stellt aufgrund unterschiedlicher räumlicher Gegebenheiten ganz spezielle Anforderungen an die Dampferzeugung. Optional können alle FlexLine Geräte mit **über 100 zusätzlichen Funktionskombinationen werksseitig** individuell an die Bedürfnisse der Installationsumgebung angepasst werden. Die meisten FlexLine Optionen können auch nachgerüstet bzw. nachträglich aktiviert werden. Sie investieren also nur in die Funktionen, die auch wirklich benötigt wird. Darüber hinaus können diverse Schutz- und Sicherheitsfunktionen installiert und aktiviert werden, z. B.

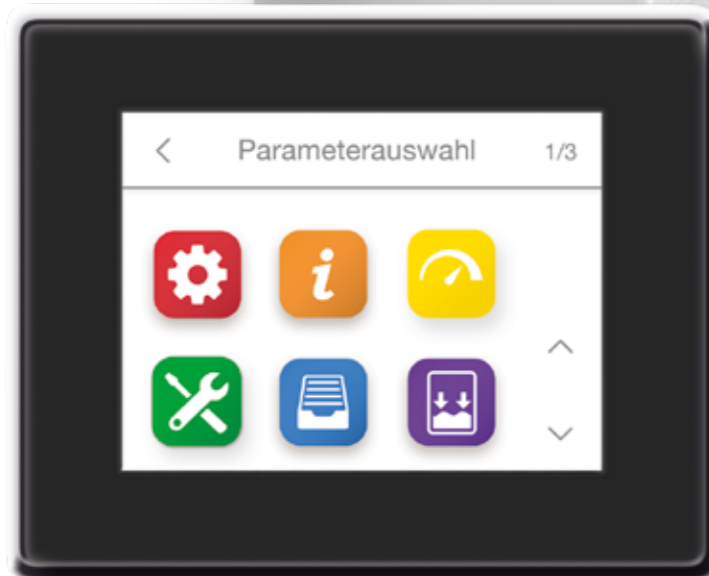
- HyFlush (Zylinderspüleinrichtung)
- HyCool (integrierte Abwasserkühlung)
- HyLevel (Wasserstandserkennung für Elektroden-Dampfgeneratoren)
- Sticheitungsspülung
- Kommunikation via BACnet/Modbus
- Sicherheitsfreigabe mit 12V / 24V / 230V
- Elektrodenvariante mit demineralisiertem Wasser

Damit ist Ihre Anlage rund um die Uhr optimal geschützt und Sie haben weniger Wartungsaufwand. Falls erforderlich, können die Optionen z. T. auch nachgerüstet werden. Wir beraten Sie gerne.



Umfangreiche Funktionen intuitiv nutzen

LEISTUNGSSTARK, INTELLIGENT UND SCHNELL



EXZELLENTER BEDIENKOMFORT

Alle HygroMatik FlexLine Geräte sind mit einem kapazitiven 3,5" Touch-Display ausgestattet. Die Bedienung und Programmierung erfolgt über eine flache und intuitive Menüstruktur analog der Logik moderner Smartphones. Ergänzend dazu sind spätere Software-Updates einfach und schnell per USB-Stick möglich.

- Leicht verständliche Piktogramme informieren auf einen Blick über den Betriebszustand
- Einfache und schnelle Navigation
- Informationen und Systemmeldungen werden als Klartext angezeigt
- Ausgabe von Stör- und Betriebsmeldungen mit Datum und Uhrzeit
- Integrierte Echtzeituhr
- Optional: Spa Touch Remote Control – 5" oder 3,5" Display zur externen Steuerung



Spa Touch Remote Control
5" Display

Touchscreen extern 3,5"



INTELLIGENT GEREGET – LEISTUNGSSTARK UND REAKTIONSSCHNELL

Die Steuerungs- und Regelungstechnik der FlexLine Geräte bietet umfangreiche Möglichkeiten bei gleichermaßen einfacher und komfortabler Bedienung.

- **Höchste Regelgenauigkeit und bester Schutz** vor zu hohen Temperaturen durch Ansteuerungsmöglichkeit von zweitem Zu- und Ablüfter
- Umsetzung von bis zu **4 verschiedenen Lichtszenarien** möglich
- Flexibles Umschalten zwischen bis zu **4 Duftstoffen** ohne Behälter-Tausch
- Frei programmierbarer, überlastungssicherer **Digitaleingang**
- **Optionales Kommunikationsprotokoll** Modbus RTU oder BACnet
- **Zahlreiche Steuer-, Regel- und Meldfunktionen** können geräteabhängig bis zu 11 Relais zugewiesen werden



UMFANGREICHE SERVICEFUNKTIONEN

Die HygroMatik FlexLine haben wir mit intelligenten Servicefunktionen zur Betriebssicherheit ausgestattet. Diese bieten ein hohes Niveau an Sicherheit, Zuverlässigkeit, Übersicht und Komfort.

- **Zuverlässig:** Vorbeugende Instandhaltung durch permanente Überwachung und intelligente Auswertung von Betriebsparametern kann ungeplante Stillstände verhindern
- **Komfortabel:** Detaillierte Meldungen ermöglichen es, Abweichungen schneller zu identifizieren und zu beheben
- **Einfach:** Der Diagnosemodus kann direkt über das Touch-Display gestartet werden, ohne das Gerät vollständig in Betrieb zu nehmen
- **Flexibel:** Serviceintervalle können sowohl nach Zeit als auch nach produzierter Dampfmenge vom Gerät errechnet und ausgegeben werden

Optimierte Geräteleistung für eine effiziente Nutzung

HOCH EFFIZIENT, EINFACH IN DER WARTUNG

ENTWICKELT FÜR BESONDERS LANGE LAUFZEITEN

Die HygroMatik FlexLine wurde, wie alle unsere Produkte, für besonders lange Laufzeiten entwickelt. Die Geräte zeichnen sich durch Technologien aus, die neben dem Wartungsaufwand den Verschleiß von Gerätekomponenten verringern und hocheffizient mit Energie und Ressourcen umgehen.

- **Einstellbare Leistungsbegrenzung** von 25 - 100 %
- **Einstellbarer Lastabwurf**, um den Betrieb an die jeweiligen Lastbedingungen temporär anzupassen
- Aktives Energiesparen mit der **ECO-Funktion** und flexibel einstellbaren Timer-Funktionen
- **Im langjährigen Dauereinsatz:** Ein robustes Grundmaterial verhilft unseren wiederverwendbaren Zylindern zu einer hohen Temperaturbeständigkeit und Formstabilität
- Der **teilbare Dampfzylinder** kann einfach geöffnet und ohne Chemikalien gereinigt werden
- **Äußerst langlebig:** Alle FlexLine Gehäuse sind aus korrosionsbeständigem Edelstahl gefertigt; die Pulverbeschichtung der Gehäuse erhöht die Langlebigkeit zusätzlich und bietet optimalen Arbeitsschutz
- **Robuste Abschlämpumpe** zur Beseitigung von Härtebildnern für lange Betriebslaufzeiten und geringen Wartungsbedarf
- Höchster Sicherheitsstandard für Elektroden-Dampfgeneratoren durch integrierten **mechanischen Leitungsschutzschalter und mechanischen Sicherheitstemperaturbegrenzer** für Heizkörper-Dampfgeneratoren
- Heizkörper-Dampfgeneratoren mit kapazitivem, **proportionalem Wasserstandsensoren** ohne Verschleißteile



Der Umwelt
zuliebe

Aktives Energiesparen
mit der **ECO-Funktion**

Robustes und
langlebiges Gehäuse

Wiederverwendbare
Dampfzylinder

Lange und flexible
Serviceintervalle

Hohe
Ressourceneffizienz



Technische Daten FlexLine Elektroden

Eine höhere Dampfleistung ist durch die Vernetzung von mehreren Geräten möglich.

Gerätetyp	FLE05	FLE10	FLE15	FLE20	FLE25	FLE30	FLE40	FLE50	FLE65	FLE80	FLE100	FLE130
Dampfleistung [kg/h]	5	10	15	20	25	30	40	50	65	80	100	130
Elektrischer Anschluss ⁽¹⁾	400V / 3Ph / N / 50-60Hz						400V / 3Ph / N / 50-60Hz					
Elektrische Leistung [kW]	3,7	7,5	11,2	15	18,8	22,5	30	37,5	48,8	2 x 30	2 x 37,5	2 x 48,8
Stromaufnahme [A]	5,4	10,8	16,2	21,7	27,1	32,5	43,3	54,1	70,4	2 x 43,3	2 x 54,1	2 x 70,4
Absicherung [A] ⁽²⁾	3 x 10	3 x 16	3 x 20	3 x 32		3 x 40	3 x 50	3 x 63	3 x 80	2 x 3 x 50	2 x 3 x 63	2 x 3 x 80
Anzahl Dampfzylinder	1						1			2		
Steuerung	FlexLine Mainboard mit kapazitivem 3,5" Touch-Farbdisplay						FlexLine Mainboard mit kapazitivem 3,5" Touch-Farbdisplay					
Steuerspannung intern ⁽³⁾	220-240V / N / 2,5A						220-240V / N / 2,5A					
Dampfschlauchanschluss [mm]	1 x 40						2 x 40 ⁽⁴⁾	2 x 40	2 x 40 ⁽⁴⁾	4 x 40		
Max. Füllmenge [l]	5	13				21		36	42	71		
Leergewicht [kg]	16	22		23	26		34	66	75			
Betriebsgewicht [kg]	21	36		37	47		70	108	147			
Gerätegröße BxHxT [mm] ⁽⁵⁾	460 x 535 x 320		540 x 695 x 320			580 x 750 x 355		640 x 785 x 420		1130 x 750 x 420	1170 x 785 x 420	
Wasseranschluss	Leitungswasser unterschiedlicher Qualitäten, 1-10 bar, für 3/4" Außengewinde						Leitungswasser unterschiedlicher Qualitäten, 1-10 bar, für 3/4" Außengewinde					
Abwasseranschluss	Stutzen Ø 1 1/4"						Stutzen Ø 1 1/4"			2 x Stutzen Ø 1 1/4"		

AUS UNSEREM ZUBEHÖRPROGRAMM



Dampfdüse mit Schutzblende



Temperaturfühler TF 105

Weiteres Spa-Zubehör finden Sie in unserem Spa-Zubehör-Flyer.

Technische Änderungen vorbehalten.

- (1) Andere Spannungen auf Anfrage.
- (2) 1,1-fache Stromaufnahme nach Vollabschlammung. Auslösecharakteristik von Sicherungsautomaten beachten. Ggf. nächst höhere Sicherungsautomatenstufe wählen.
- (3) Separate Steuerspannung auf Anfrage.
- (4) Inklusive Y-Stück DN40.
- (5) Äußere Abmessungen von Breite und Tiefe. Höhe inklusive Ablaufstutzen.

Technische Daten FlexLine Heizkörper

Eine höhere Dampfleistung ist durch die Vernetzung von mehreren Geräten möglich.

Gerätetyp	FLH03	FLH06	FLH09	FLH15	FLH25	FLH30	FLH40	FLH50	FLH60	FLH80	FLH100	
Dampfleistung [kg/h]	3	6	9	15	25	30	40	50	60	80	100	
Elektrischer Anschluss ⁽¹⁾	230V / 1Ph / N / 50-60Hz			400V / 3Ph / N / 50-60Hz								
Elektrische Leistung [kW]	2,3	4,5	6,8	11,4	18,9	22,8	30,3	37,8	2 x 22,8	2 x 30,3	2 x 37,8	
Stromaufnahme [A]	9,8	19,6	11,3	16,9	16,5	27,3	32,9	43,7	54,6	2 x 32,9	2 x 43,7	2 x 54,6
Absicherung [A]	1 x 16	1 x 25	3 x 16	3 x 20		3 x 32	3 x 35	3 x 50	3 x 63	2 x 3 x 35	2 x 3 x 50	2 x 3 x 63
Anzahl Dampfzylinder	1								2			
Steuerung	FlexLine Mainboard mit kapazitivem 3,5" Touch-Farbdisplay											
Steuerspannung intern ⁽³⁾	220-240V / N / 2,5A											
Dampfschlauchanschluss [mm]	1 x 40					1 x 40 ⁽⁴⁾	2 x 40	2 x 40 ⁽⁴⁾	4 x 40			
Max. Füllmenge [l]	5			14		36		71				
Leergewicht [kg]	18			25		37		80				
Betriebsgewicht [kg]	24			40		74		152				
Gerätegröße BxHxT [mm] ⁽⁵⁾	460 x 535 x 320			540 x 695 x 320		640 x 785 x 420		1170 x 785 x 420				
Wasseranschluss	Demineralisiertes Wasser / gereinigtes Kondensat / teilenthärtetes Wasser / Leitungswasser unterschiedlicher Qualitäten, 1-10 bar, für 3/4" Außengewinde											
Abwasseranschluss	Stutzen Ø 1 1/4"								2 x Stutzen Ø 1 1/4"			



Unser Service für 100 % Kundenzufriedenheit

- Persönliche Betreuung vor Ort durch qualifizierte Außendienstmitarbeiter und Handelspartner
- Lange Verfügbarkeit von Ersatzteilen
- Technische Telefon-Hotline +49 4193 895-293 oder hotline@hygromatik.com
- HygroMatik Werkskundendienst und Servicepartner in Deutschland, Österreich und der Schweiz
- Betriebsanleitungen, Planungsdaten und Workshopangebote unter www.hygromatik.com

HYGROMATIK® SPA

member of CAREL group



HygroMatik GmbH

Lise-Meitner-Str. 3
24558 Henstedt-Ulzburg
Germany

T +49 4193 895-0
hy@hygromatik.de
www.hygromatik.com



Folgt uns auf

LinkedIn®

