



# HygroMATIK®

member of CAREL group

CAREL

## Direkte Raumlufthefeuchtung

Elektroden-Dampflufthefeuchter

# MiniSteam E

für Büros, Produktions-  
und Lagerräume



Optimiertes Raumklima durch eine geregelte Luftfeuchte

## MINISTEAM E (Elektroden) DAMPFLUFTBEFEUCHTER

### DIREKT UND HYGIENISCH MIT INTEGRIERTEM VENTILATIONSGERÄT

Der HygroMatik MiniSteam E ist ein **Dampfluftbefeuchter für die direkte Raumluftbefeuchtung**. Er kann mit normalem Trinkwasser betrieben werden und erzeugt reinen, mineralfreien Dampf. Sein integriertes, laufiges Ventilationsgerät verteilt den hygienischen Dampf gleichmäßig im Raum und ermöglicht eine Befeuchtung auch ohne Klimaanlage. Mit seinen Dampfleistungen von 5 und 10 kg/h ist er besonders geeignet für die Befeuchtung von kleinen und mittelgroßen Büros, Museen und Ausstellungen sowie von Produktions- und Lagerräumen z. B. in der Holzverarbeitung oder der Lebensmittelindustrie.

Die Gehäusewanne des MiniSteam E ist aus korrosionsbeständigem Edelstahl gefertigt. Für eine einfache und gründliche Wartung kann die Gerätehaube komplett abgenommen werden. Aus Sicherheitsgründen ist das Gerät verriegelbar, um unbefugten Zugang zu verhindern. Die ausgezeichnete Qualität gewährleistet eine lange Lebensdauer.

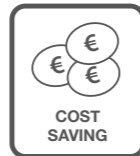


### Die Vorteile im Überblick

- **Hygienische und zuverlässige Befeuchtung** mit reinem, mineralfreiem Dampf
- **Wiederverwendbarer Dampfzylinder** – einfach öffnen, reinigen und weiterverwenden
- **Großflächen-Elektroden** aus Edelstahl, ohne Werkzeug austauschbar
- **Robuste Abschlämpumpe** für längere Wartungszyklen
- **Optimale Energieausnutzung** durch selbstständige Anpassung an das jeweils vorhandene Wasser
- **Integriertes Kommunikationsprotokoll** Modbus RTU
- **Bedienkomfort** mit übersichtlichem LED-Display

Eine sichere Investition – wirtschaftlich nachhaltig

# HOCHWERTIG, WARTUNGSARM UND LANGLEBIG



## MINIMALER WARTUNGSaufWAND UND LANGE STANDZEITEN

Die bewährten hochwertigen Komponenten unserer Geräte garantieren auch beim HygroMatik MiniSteam E **lange Standzeiten und eine lange Lebensdauer.**

- Die **auswechselbaren Großflächenelektroden** aus Edelstahl starten schnell und sind besonders langlebig. Ihr spezielles Befestigungssystem QuickFit ermöglicht den schnellen Elektrodenwechsel ganz ohne Werkzeug.
- Der in der Mitte **geteilte Dampfzylinder** hat ein optimiertes Volumen und ermöglicht damit lange Standzeiten.
- Die **robuste Abschlämppumpe** befördert viele Härtebildner in den Abfluss. Auch kleine Stückchen können abgepumpt werden. Dadurch verlängern sich die Wartungszyklen erheblich.
- Das Gehäuse mit der **korrosionsbeständigen Wanne aus Edelstahl** kann bequem geöffnet werden – alle Komponenten sind gut zugänglich.
- Das Gerät ist **verriegelbar**, um unbefugten Zugang zu verhindern
- Die **Zylinderwartung ist schnell erledigt** – einfach öffnen, ohne Chemikalien reinigen und weiterverwenden

Gut durchdachte und hochwertige Komponenten schonen die Umwelt und Sie sparen Geld.



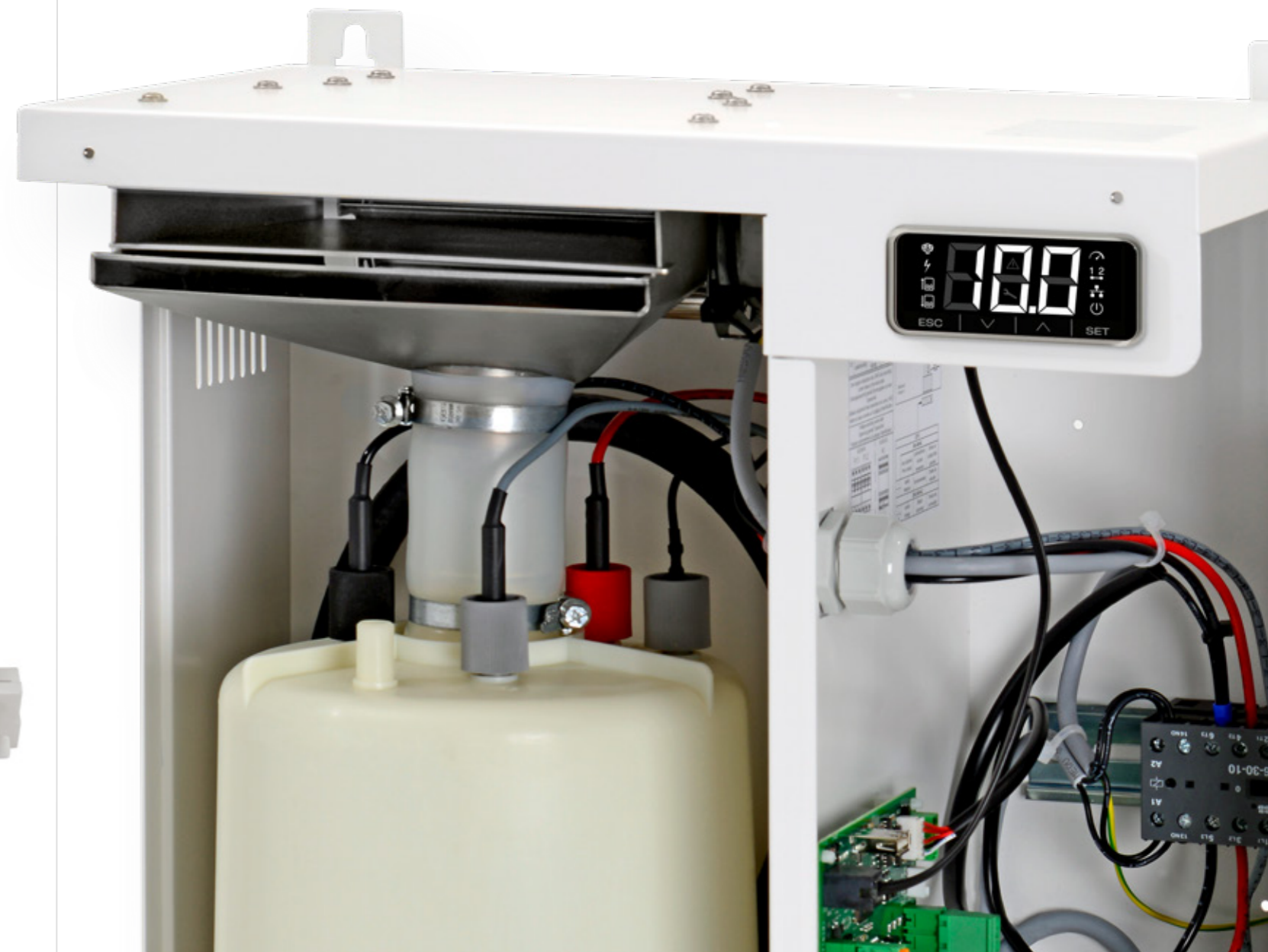
Robuste Abschlämppumpe



3,5" Touch Control Remote Display

## MAXIMALER BEDIENKOMFORT – ALLE INFORMATIONEN AUF EINEN BLICK

Der HygroMatik MiniSteam E ist ausgestattet mit einem klaren LED-Display. Damit behält man stets **alle wichtigen Geräte- und Prozessangaben im Blick.** Die einfachen Anzeigensymbole geben sofort Klarheit über den Status des Dampfluftbefeuchters. Die Bedientasten erlauben eine schnelle und intuitive Navigation durch das übersichtliche und leicht verständliche Menü. Optional lässt sich der MiniSteam E um ein externes 3,5" Touch Control Remote Display ergänzen.



Optimal ausgestattet und nach Bedarf erweiterbar

# SICHERHEIT, KOMFORT UND INTEGRATION

## ZUVERLÄSSIG UND SICHER DANK PRÄZISER REGELTECHNIK

Der **HygroMatik MiniSteam E** verarbeitet alle gängigen Regelsignale und passt sich selbstständig der jeweils vorhandenen Wasserqualität an.

- Stetige oder einstufige Ansteuerung
- Integrierte PI-Regelung
- Automatischer Systemtest
- 2 potentialfreie Fernmeldungen
- Integrierte galvanisch getrennte serielle Schnittstelle RS-485 (EIA-485)
- Integriertes Kommunikationsprotokoll Modbus RTU
- Stand-By-Abschlammung und Stand-By-Erwärmung

### Technische Daten MiniSteam E (Elektroden)

Eine höhere Befeuchtungsleistung ist durch die Vernetzung von mehreren Geräten möglich.

Typ	MSE05	MSE10	
Dampfleistung [kg/h]	4,6	5,0	10,0
Elektrischer Anschluss <sup>(1)</sup>	230V/1Ph/N/50-60Hz		400V/3Ph/N/50-60Hz
Elektrische Leistung [kW]	3,5	3,7	7,5
Stromaufnahme [A] <sup>(3)</sup>	15,0	5,4	10,8
Absicherung [A] <sup>(3)</sup>	1 x 16	3 x 10	3 x 16
Steuerspannung (intern)	220-240V/N/1,6A		
Betriebsgewicht (Leergewicht) [kg]	20 (15)		
Breite x Höhe x Tiefe <sup>(5)</sup> [mm]	390 x 595 x 255		
Wasseranschluss	1-10 bar, mit Anschluss 3/4"		
Wasserablauf	in bauseitigen Ablauf		
Schallpegel in 1 m Entfernung [dB(A)] <sup>(6)</sup>	50		

#### Technische Änderungen vorbehalten

- <sup>(1)</sup> Andere Spannungen auf Anfrage  
<sup>(3)</sup> 1,1-fache Stromaufnahme nach Vollabschlammung. Auslösecharakteristik von Sicherungsautomaten beachten. Ggf. nächst höhere Sicherungs-automatenstufe wählen.  
<sup>(5)</sup> Äußere Abmessungen von Breite und Tiefe. Höhe inklusive Ablaufstutzen.  
<sup>(6)</sup> Während der sporadischen Abschlammung auch höher.



## VIELFÄLTIGE OPTIONEN ZUR INDIVIDUELLEN KONFIGURATION

Der **HygroMatik MiniSteam E** lässt sich durch eine individuelle Ausstattung und Konfiguration mit zahlreichen Optionen gezielt an den Bedarf der unterschiedlichen Anwendungsbereiche anpassen. So kann fast jede Projektanforderung optimal erfüllt werden. Falls erforderlich, lassen sich diese Optionen auch zu einem späteren Zeitpunkt nachrüsten.

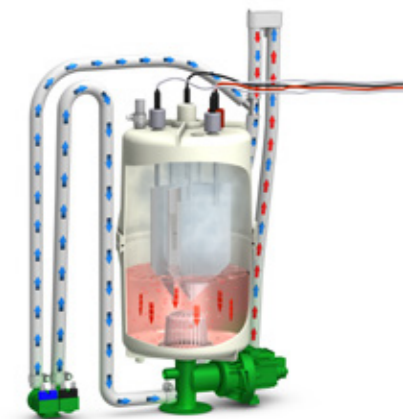
- **SuperFlush:** Die innovative Zylinderspüleinrichtung verlängert deutlich die Zylinderstandzeiten
- **HyFlow:** Der DVGW-konforme Systemtrenner schützt das Trinkwasser vor Verschmutzung
- **HyCool:** Die integrierte Abwasserkühlung stellt sicher, dass die Abwassertemperatur 60°C nicht überschreitet
- **Auswahl an Elektrodenformen und -materialien:** Ermöglicht eine optimale Anpassung an unterschiedliche Wasserqualitäten
- **Touch Control Remote:** 3,5" Display zur externen Steuerung (inkl. Gehäuse zur Aufputzmontage)



SuperFlush Kalkmanagement



HyFlow Systemtrenner



HyCool Abwasserkühlung

## Unser Service für 100 % Kundenzufriedenheit

- Persönliche Betreuung vor Ort durch qualifizierte Außendienstmitarbeiter und Handelspartner
- Lange Verfügbarkeit von Ersatzteilen
- Technische Telefon-Hotline +49 4193 895-293 oder [hotline@hygromatik.com](mailto:hotline@hygromatik.com)
- HygroMatik Werkskundendienst und Servicepartner in Deutschland, Österreich und der Schweiz
- Betriebsanleitungen, Planungsdaten und Workshopangebote unter [www.hygromatik.com](http://www.hygromatik.com)



### HygroMatik GmbH

Lise-Meitner-Str. 3  
24558 Henstedt-Ulzburg  
Germany

T +49 4193 895-0  
[hy@hygromatik.de](mailto:hy@hygromatik.de)  
[www.hygromatik.com](http://www.hygromatik.com)



Folgt uns auf

**LinkedIn**

