



Technische Daten HeaterSlim

Gerätetyp	HS06		HS10	
Dampfleistung [kg/h]	6,6		10,0	
Elektrischer Anschluss	220-240V / 1Ph / N / 50-60Hz	380-415V / 3Ph / N / 50-60Hz	220-240V / 1Ph / N / 50-60Hz	380-415V / 3Ph / N / 50-60Hz
Elektrische Leistung [kW]	5,0		7,5	
Stromaufnahme [A]	21,7	10,9	32,6	10,9
Absicherung [A]	1 x 25	2 x 16	1 x 35	3 x 16
Anzahl Dampfzylinder	1			
Dampfschlauchanschluss [mm]	1 x 40			
Leergewicht [kg]	13,5		13,7	
Max. Füllmenge [l]	3,0		3,0	
Betriebsgewicht [kg]	18,0		18,0	
Gerätegröße BxHxT [mm] (1)	580 x 370 x 170			
Wasseranschluss	Vollentsalztes Wasser / gereinigtes Kondensat / teilenthärtetes Wasser / Leitungswasser unterschiedlicher Qualitäten, 1-10 bar, für 3/4" Außengewinde			
Abwasseranschluss	Stutzen Ø 1 1/4"			

Technische Änderungen vorbehalten.

(1) Äußere Abmessungen von Breite und Tiefe.
Höhe inklusive Ablaufstutzen.

HygroMatik GmbH
Lise-Meitner-Str. 3
24558 Henstedt-Ulzburg
Germany
T +49 4193 895-0
F +49 4193 895-33
hy@hygromatik.de
www.hygromatik.com

Ein Unternehmen der CAREL Gruppe



01/2019

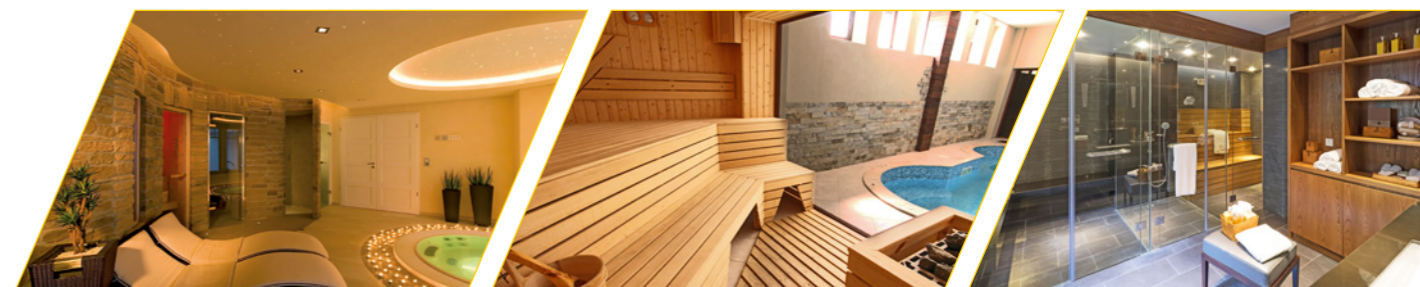
HeaterSlim

Heizkörper-Dampfgenerator

Die kompakte Lösung für qualitätsbewusste Energiesparer



- Kompakte Abmaße – für schmale Nischen konzipiert
- Umweltfreundliches Gerätedesign mit wiederverwendbaren Komponenten
- Hohe Energieeffizienz durch isolierten Edelstahlzylinder und ECO-Funktion
- Hygienisch reiner Dampf für maximale Entspannung
- Attraktives Preis-Leistungs-Verhältnis



Hygienisch reiner Dampf

für Spa- und Wellnessanwendungen

Die kompakte Lösung für qualitätsbewusste Energiesparer

Der neue HygroMatik **HeaterSlim** Heizkörper-Dampfgenerator

Handlich kompakt und dabei äußerst wartungsfreundlich.

Der HygroMatik HeaterSlim wurde speziell für Anwendungen entwickelt, bei der **kompakte und handliche Lösungen** gefragt sind. Aufgrund seiner Abmessungen und seines geringen Eigengewichts ist die Montage nahezu in jeder Nische möglich. Gut zugängliche Komponenten und ein leicht zu entnehmender Zylinder ermöglichen wie gewohnt eine schnelle und einfache Wartung und Reinigung.

- Geringer Platzbedarf und Nischenanbringung möglich durch kompakte Abmessungen
- Leichte Montage durch geringes Eigengewicht
- Digital steuern, auslesen und parametrieren über integriertes Kommunikationsprotokoll Modbus RTU
- Schnelle und einfache Wartung und Reinigung
- Besonders wartungsarm bei Verwendung von enthärtetem oder vollentsalztem Wasser

Effizienz und Flexibilität durch intelligentes und umweltfreundliches Gerätedesign.

Sein intelligentes Gerätedesign macht den HeaterSlim zu einem **effizienten und flexiblen Dampfgenerator**, der durch zahlreiche Vorteile überzeugt.

- Wiederverwendbarer Zylinder und ECO-Funktion sparen Ressourcen
- Isolierter Edelstahlzylinder mindert Wärmeverlust
- Flexible Leistungsanpassung durch Anwender möglich
- Anschlüsse sowohl für 230V als auch 400V vorhanden
- Von vorne sichtbarer, beleuchteter Steuerschalter zur Betriebsanzeige

Hygienisch reiner Dampf für maximale Entspannung.

Hygiene und Sicherheit stehen bei der Erzeugung von Dampf in Spa-Anwendungen an erster Stelle. Hochwertige Komponenten und innovative Funktionen sorgen zuverlässig für hygienisch reinen Dampf und tragen entscheidend zum gewünschten Ergebnis bei – gesundheitsfördernde und wohltuende Entspannung.

- Kurze Aufwärmzeiten und schnelles Startverhalten
- Gleichmäßige Dampfproduktion für eine konstante Dampfbadtemperatur
- Intelligentes Abschlämm-Management verhindert stehendes Wasser
- Überwachung der Maximaltemperatur mit Sicherheitsabschaltung
- Einstufige Temperaturregelung



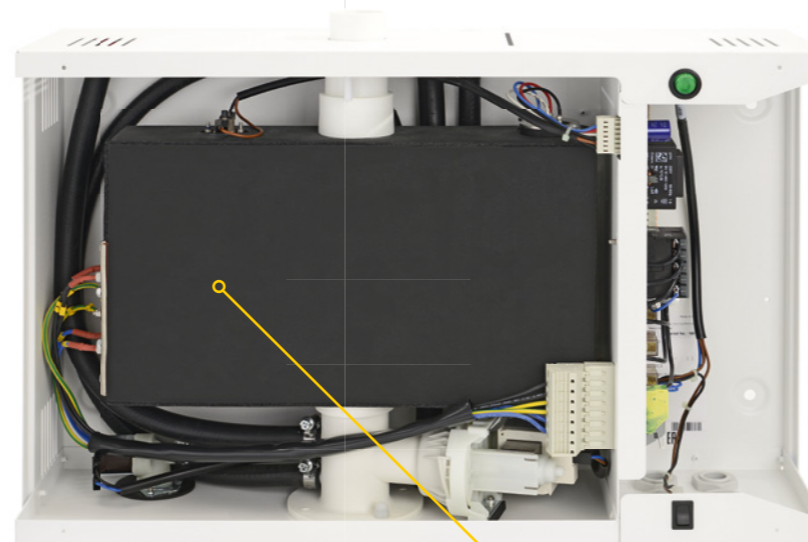
Spa Touch Control

Einfache Bedienbarkeit mit der Spa Touch Control. (optional)

Der HeaterSlim ist optimal auf die Verwendung mit dem **Spa Touch Control** ausgelegt. Mit dem externen, festinstallierten 5" Touch-Display lassen sich Temperatur, Duft und Licht im Dampfbad einfach und bequem steuern.

- Display-Oberfläche mit Schutzklasse IP65*
- Widerstandsfähiges kapazitives 5" Touch-Display für präzise, „fingergenaue“ Eingabe
- Auflösung 800 x 480, 65k Farben
- Funktionsumfang ist konfigurierbar (Soll-Temperatur, Duft etc.)
- Echtzeituhr mit Laufzeit- und Timerprogramm
- Hohe Betriebssicherheit durch Anzeige von Wartungs- und Störmeldungen des Dampfgenerators

* Schutzklasse IP65 der Installation setzt eine entsprechende bauseitige Wandabdichtung voraus.



Isolierter Edelstahlzylinder



Dichtungset für die einfache Wartung



Heizelement (korrosionsbeständig)