



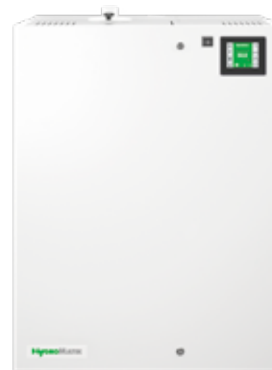
Caractéristiques techniques FlexLine Process

Il est possible d'obtenir une plus grande distance d'humidification en reliant plusieurs appareils.

Type d'appareil	FLP05-TPRO	FLP08-TPRO	FLP15-TPRO	FLP25-TPRO	FLP30-TPRO	FLP40-TPRO	FLP50-TPRO
Production de vapeur [kg/h]	4,6-5,5	7,6-9,0	13,7-16,4	22,7-27,1	27,4-32,7	36,5-43,5	45,5-54,3
Branchement électrique ⁽¹⁾	380-415V / 3Ph / 50-60Hz						
Puissance électrique [kW]	3,4-4,1	5,7-6,8	10,3-12,3	17,1-20,3	20,6-24,5	27,3-32,6	34,1-40,7
Consommation [A]	9,0-9,9	15,0-16,3	15,6-17,1	25,9-28,3	31,2-34,1	41,5-45,4	51,8-56,6
Protection (fusible) [A]	3 x 16	3 x 20		3 x 32	3 x 35	3 x 50	3 x 63
Nombre de cylindres à vapeur	1						
Commande	Mainboard FlexLine avec écran couleur tactile capacitif de 3,5"						
Tension de commande séparée ⁽³⁾	220-240V / N / 2,5A						
Branchement du flexible de vapeur [mm]	1 x 40 ⁽⁶⁾		1 x 40		1 x 40 ⁽⁴⁾	2 x 40	
Poids à vide [kg]	32		35		41		
Niveau de remplissage max. [l]	15				30		
Poids en service [kg]	47		50		71		
Dimensions de l'appareil l x h x p [mm] ⁽⁵⁾	650 x 855 x 380						
Branchement d'eau	Eau déminéralisée, 1 à 10 bar, pour filetage extérieur 3/4"						
Raccord d'eau usée	Raccord Ø 1 1/4"						

Sous réserve de modifications techniques.

- (1) Autres tensions sur demande.
- (3) Tension de commande interne sur demande.
- (4) Avec pièce en Y DN40.
- (5) Dimensions extérieures en largeur et en profondeur.
Hauteur avec raccord d'évacuation.
- (6) Pièce de réduction DN40/DN25 incluse.



HygroMATIK[®]
member of CAREL group 

HygroMatik GmbH
Lise-Meitner-Str. 3
24558 Henstedt-Ulzburg
Germany
T +49 4193 895-0
F +49 4193 895-33
hy@hygromatik.de
www.hygromatik.com